

# Articuler la démarche qualité et l'approche par compétences

Colloque: La qualité dans tous ses états

Octobre 2014



# Objectifs de l'atelier

- Découvrir une grille d'analyse de la cohérence de programme, basée sur le nouveau référentiel de AEQES
- Identifier des descripteurs de cohérence d'un programme et les sources d'information
- Repérer les incontournables à mettre en oeuvre pour une approche par compétences

# Contexte d'élaboration de l'outil présenté

- **Origine**
  - Arrivée d'un nouveau référentiel avec 5 critères
  - Interrogation sur les liens entre les démarches compétences et qualité
- **Pour qui**
  - Les directions
  - Les responsables de programmes
  - Les responsables/coordonateurs Qualité et les responsables compétences
- **Pour quoi**
  - Fournir un outil d'analyse
  - Instaurer une dynamique de dialogue
- **Par qui**
  - Coordinateurs Qualité et Compétences regroupés en communautés de pratiques au sein la FedESuc

# Fondements de l'AEQES\* :

- **Responsabilité publique** de l'enseignement supérieur
- **Dimension européenne** de la gestion de la qualité (réforme Bologne - ESG), à savoir :
  - Responsabilité des établissements
  - Management interne et externe de la qualité
  - *Accountability et Quality enhancement*
  - Implication des parties prenantes
- Agence d'**évaluation** de la qualité de l'enseignement (pas de dispositif d'accréditation) – approche **programmes**
- Agence « **généraliste** » dans un contexte de grande diversité de l'enseignement supérieur
- Pas de classement des établissements, pas d'attribution de notes

# Quelle vision pour un référentiel AEQES ?

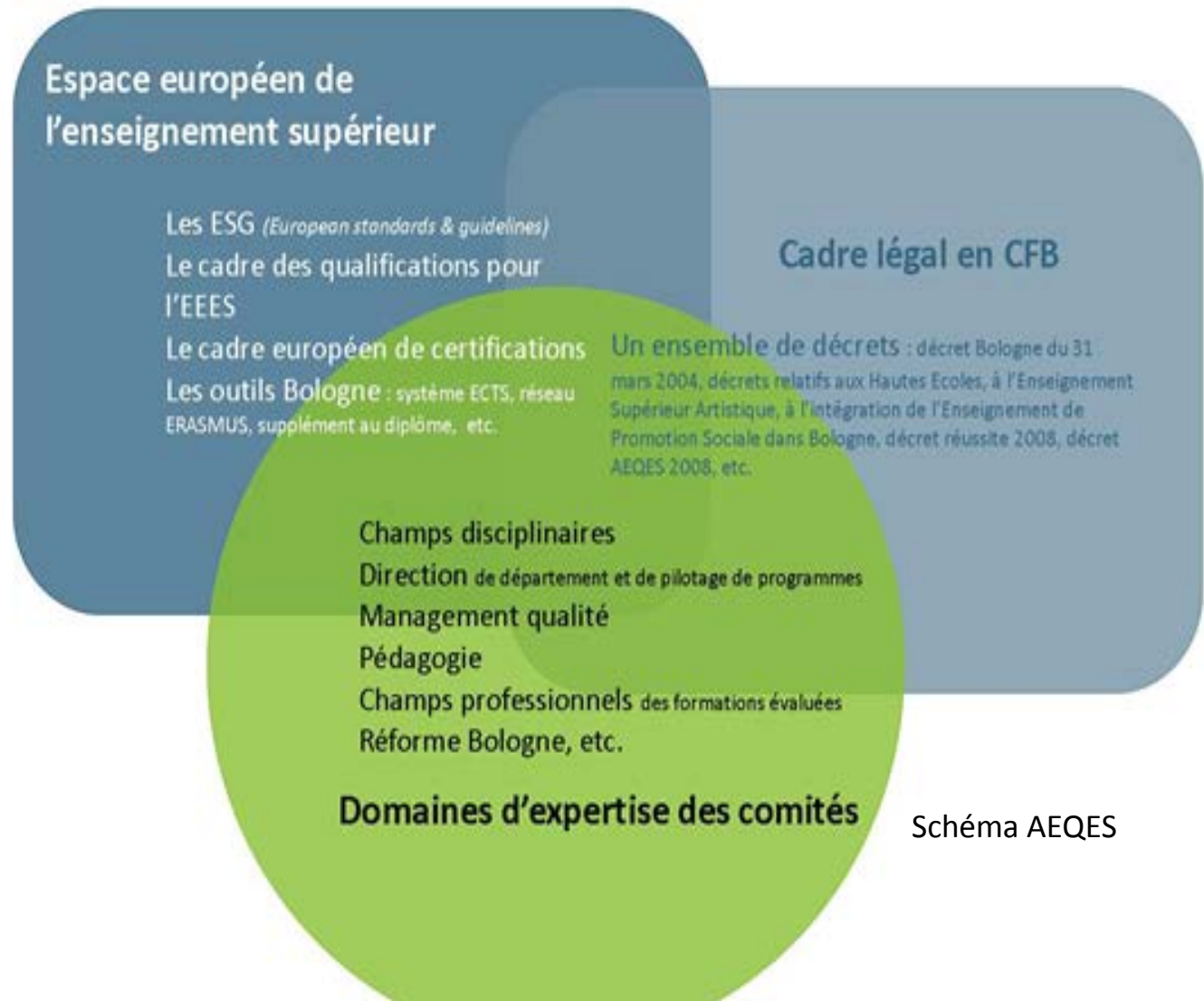


Schéma AEQES

# Quelles options à la base du nouveau référentiel AEQES ?

- Guide de pilotage et d'analyse pour les établissements
- Guide d'évaluation pour les experts
- Intégration de la notion d'acquis de l'apprentissage et de la référence au cadre de certifications
- Attention accrue sur le programme
- Articulation entre gestion interne et gestion externe de la qualité
- Démarche formative, participative et non prescriptive,

Dia adaptée de l'AEQES

# Un référentiel articulé autour de 5 critères :

1 : l'établissement/l'entité a formulé, met en œuvre et actualise une politique pour soutenir la qualité de ses programmes

2 : l'établissement/l'entité a développé et met en œuvre une politique pour assurer la pertinence de son programme

3 : l'établissement/l'entité a développé et met en œuvre une politique pour assurer la cohérence interne de son programme

4 : l'établissement/l'entité a développé et met en œuvre une politique pour assurer l'efficacité et l'équité de son programme

5 : l'établissement/l'entité a établi l'analyse de son programme et construit un plan d'action visant son amélioration continue

# Chaque critère comprend plusieurs dimensions.

**critère 3 : l' établissement/l' entité a développé et met en œuvre une politique pour assurer la cohérence interne de son programme**

## **Dimension 3.1. Les acquis d'apprentissage du programme**

[...] choix, formulation et publication des acquis d'apprentissage du programme. Ceux-ci sont réalistes, adéquats et communiqués de manière appropriée.

## **Dimension 3.2. : Contenus, dispositifs et activités d'apprentissage**

[...] des dispositifs et activités d'apprentissage permettant d'atteindre les acquis d'apprentissage visés.

## **Dimension 3.3. : Agencement global du programme et temps prévu pour l'atteinte des acquis d'apprentissage visés**

[...] programme agencé et mis en œuvre de manière adéquate afin d'atteindre les acquis d'apprentissage visés, permettant d'atteindre ces derniers dans des délais raisonnables.

## **Dimension 3.4. : Evaluation du niveau d'atteinte des acquis d'apprentissage visés**

[...] critères et modalités d'évaluation établis en cohérence avec les acquis d'apprentissage visés et appliqués de manière systématique et constante. Les exigences sont formulées de manière claire et communiquées en temps utile aux étudiants.



# Pourquoi se focaliser sur le critère de cohérence ?

- Commun dénominateur de l'approche qualité et de l'approche par compétences
- Critère qui exprime les conditions d'une approche programme orientée compétences
- Complexité de son appropriation, notamment par sa nouveauté et sa dimension systémique

# Méthodologie de construction de la grille d'analyse

- Rassemblement de coordinateurs « compétence » et « qualité » issus d'une fédération de HE
- Utilisation de documents ressources ( COFOE, modèles qualité, fiches guides...)
- Identification de descripteurs de processus et de résultats pour le critère 3 du référentiel ainsi que l'identification des sources de données
- Prise en considération des autres critères du référentiel AEQES
- Choix d'une présentation didactique de la grille

### Critère 3

L'établissement/l'entité a développé et met en œuvre une politique pour assurer la cohérence interne de son programme

#### 3.1. Les acquis d'apprentissage (AA) du programme

*L'établissement/l'entité choisit, formule et publie les acquis d'apprentissage du programme. Ceux-ci sont réalistes, adéquats et communiqués de manière appropriée.*

Questions relatives à la description	Exemples de descripteurs...		Questions relatives à l'évaluation
	...de processus	...de résultats	
Comment et par qui les acquis d'apprentissage sont-ils formulés? Quels processus permettent de s'assurer de leur qualité?			Comment les acquis d'apprentissage sont-ils déclinés ou décomposés en sous-objectifs à acquérir? En quoi décrivent-ils ce qu'un étudiant sait, comprend et est capable de faire à l'issue de sa formation?
Sources: Fiches-ECTS/de cours, documents pédagogiques, PV de réunions, Profil d'enseignement, épreuves d'évaluation			

### Critère 3

L'établissement/l'entité a développé et met en œuvre une politique pour assurer la cohérence interne de son programme

Grille complète

#### 3.1. Les acquis d'apprentissage (AA) du programme

*L'établissement/l'entité choisit, formule et publie les acquis d'apprentissage du programme. Ceux-ci sont réalistes, adéquats et communiqués de manière appropriée.*

II

Questions relatives à la description	Exemples de descripteurs...		Questions relatives à l'évaluation
	...de processus	...de résultats	
Comment et par qui les acquis d'apprentissage sont-ils formulés? Quels processus permettent de s'assurer de leur qualité?	<ul style="list-style-type: none"> <li>→ La liste des AA fait l'objet d'un processus de validation (par équipe, par les partenaires professionnels, etc.)</li> <li>→ Les AA terminaux et intermédiaires ont été déterminés par l'ensemble (ou par une commission représentative) de l'équipe pédagogique</li> <li>→ Des procédures sont déclinées, les périodicités de révision sont claires</li> <li>→ L'ensemble de l'équipe pédagogique (ou une commission représentative) veille à relier et à articuler les AA spécifiques au sein d'unités d'enseignement, aux AA terminaux, au référentiel de compétences.</li> <li>→ Le cursus se donne les moyens d'évaluer réellement si l'étudiant atteint les AA visés (caractère réaliste)</li> </ul>	<ul style="list-style-type: none"> <li>→ Les AA peuvent être atteints par la majorité des étudiants (ou X%) dans les conditions d'enseignement-apprentissage choisies (caractère réaliste)</li> <li>→ Des liens explicites existent entre les AA et les compétences</li> <li>→ Le lien avec le niveau visé du cadre national de certification est mis en évidence.</li> <li>→ L'articulation des AA au sein du programme permet une vue d'ensemble et est partagée par l'ensemble de l'équipe</li> <li>→ Les AA spécifiques à chaque unité d'enseignement sont explicitement articulés aux AA terminaux (en fin de cursus) ou intermédiaires (paliers) ou encore au référentiel de compétences.</li> <li>→ Les AA sont exprimés par un verbe d'action observable (+objet), centré sur ce que l'étudiant doit être capable de faire en fin de formation.</li> <li>→ Les AA précisent le contexte dans lequel l'étudiant doit être capable d'agir.</li> <li>→ Les AA terminaux permettent de connaître le niveau d'autonomie et de responsabilité des étudiants.</li> <li>→ Les AA terminaux couvrent toutes les grandes fonctions et activités du métier visé.</li> </ul>	<p>Comment les acquis d'apprentissage sont-ils déclinés ou décomposés en sous-objectifs à acquérir?</p> <p>En quoi décrivent-ils ce qu'un étudiant sait, comprend et est capable de faire à l'issue de sa formation?</p>

Sources: Fiches ECTS/de cours, documents pédagogiques, PV de réunions, Profil d'enseignement, épreuves d'évaluation

# Fonctions de la grille d'analyse

- Aide au pilotage d'un programme orienté compétences
- Outil d'analyse fine des programmes
- Ressource pour le processus d'autoévaluation
- Mise en évidence des objectifs et actions d'amélioration
- Outil d'appropriation par les équipes du référentiel AEQES et d'une APC

# Caractéristiques de la grille

Les descripteurs sont :

- exemplatifs, non exhaustifs
- qualitatifs et descriptifs
- non normatifs ni prescriptifs.
- évolutifs
- représentatifs de la diversité des pratiques

# Consignes de travail

- Formuler un descripteur de processus et un descripteur de résultat, pour la description de l'existant ou pour l'évaluation, au choix.
- Indiquer quelle en est la source
- Le ou les noter sur un post-it

- *Comment les méthodes d'apprentissage mettent-elles l'accent sur la mobilisation de connaissances issues de différentes disciplines ?*
- *Dans quelle mesure articule-t-on théorie et pratique?*

- Formuler un descripteur de processus et un descripteur de résultat, pour la description de l'existant ou pour l'évaluation, au choix.
- Indiquer quelle est la source
- Le ou les noter sur un post-it



## Productions d'exemples de descripteurs

<b><i>Comment les méthodes d'apprentissage mettent-elles l'accent sur la mobilisation de connaissances issues de différentes disciplines ?</i></b>	<b>De processus : P De résultat : R Source : S</b>
Il existe des travaux intégrateurs demandés au niveau de chaque module de cours	P S : syllabus
L'approche programme est adoptée : une grille de croisement cours compétences est établie	R
Travail collaboratif en groupes d'étudiants suivant leur formation dans des domaines disciplinaires différents	P S: cahier des charges d'un programme de formation
Le niveau d'atteinte d'une compétence est mesuré dans plusieurs activités au sein de plusieurs cours	P
Mise en œuvre de projets tutoraux interdisciplinaires	P
% d'enseignants ayant suivi une formation continuée avec une ouverture multidisciplinaire.	R
Critères d'évaluation élaborés conjointement par les différents intervenants des disciplines concernées	P S : grille d'évaluation
Le contenu ds grilles d'éval couvre bien l'ensemble des dimensions : contexte, démarche scientifique, communication écrite et orale	R

## Productions d'exemples de descripteurs

<b><i>Comment les méthodes d'apprentissage mettent-elles l'accent sur la mobilisation de connaissances issues de différentes disciplines ?</i></b>	<b>De processus : P De résultat : R Source : S</b>
Le contenu ds grilles d'éval couvre bien l'ensemble des dimensions : contexte, démarche scientifique, communication écrite et orale	R
Application de l'approche basée sur la résolution de problèmes.	P S : fiches de cours
Vérification dans la réalisation de projets de la mobilisation de compétences transversales	R
Définition d'une activité pluridisciplinaire par plusieurs chargés de cours	P
Préparation dans les UE concernées ciblées sur les AA visés	P
Réalisation de l'activité et production d'une trace	R S : Dossiers péda
Réalisation d'activités nécessitant des compétences développées au sein d'autres cours	R S : fiches ECTS, programmes de cours

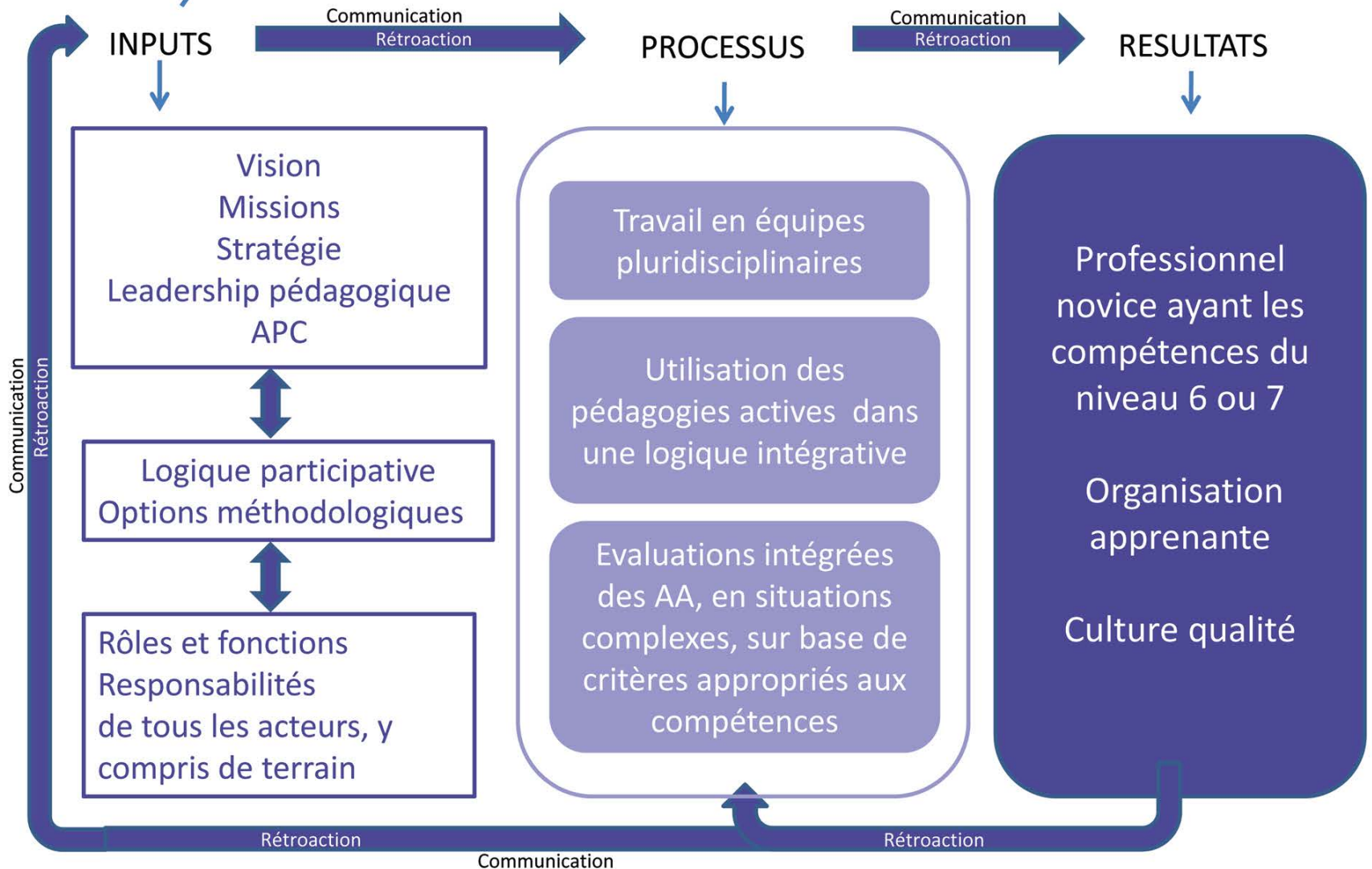
## Productions d'exemples de descripteurs

<b><i>Dans quelle mesure articule-t-on théorie et pratique ?</i></b>	<b>De processus : P De résultat : R Source : S</b>
Il existe un processus clair de suivi et évaluation et validation des stages	R
Construction du projet personnel et professionnel de l'étudiant	P
Description d'une cartographie des modules d'un programme pour définir les pré-requis	P
Jeu d'entreprise pour une mise en situation	P
Rédaction de mémoires	R
Le feed back des maîtres de stage fait état de liens entre théorie et pratique	R
Le feed back des étudiants en fin de stage révèle des liens entre théorie et pratique	R
Conférenciers ( praticiens) invités dans le cadre d'un cours	P/ S : éval des ens.. Fiche d'éval à compléter par l'étudiant
Accompagnement du mémorant via des séminaires méthodo, un guide, un rôle défini du promoteur et des personnes ressources	P
Rapports de laboratoires intégrant théorie et pratique	R
Travaux rédigés avec grille critériée	R 19
Mise en situations avec étapes de mesures des acquis avec critères	P

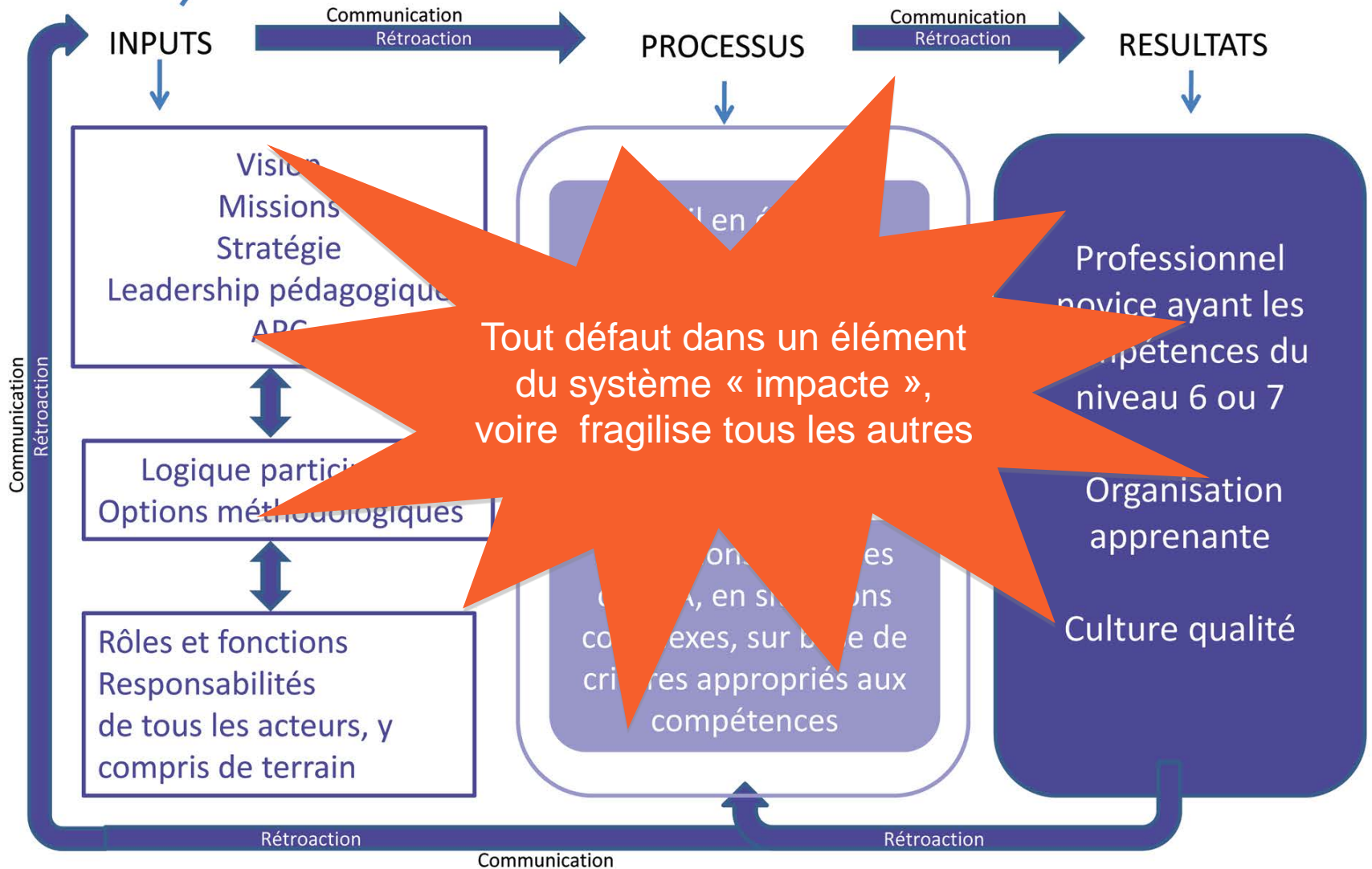
# Complément indispensable de la grille: les incontournables

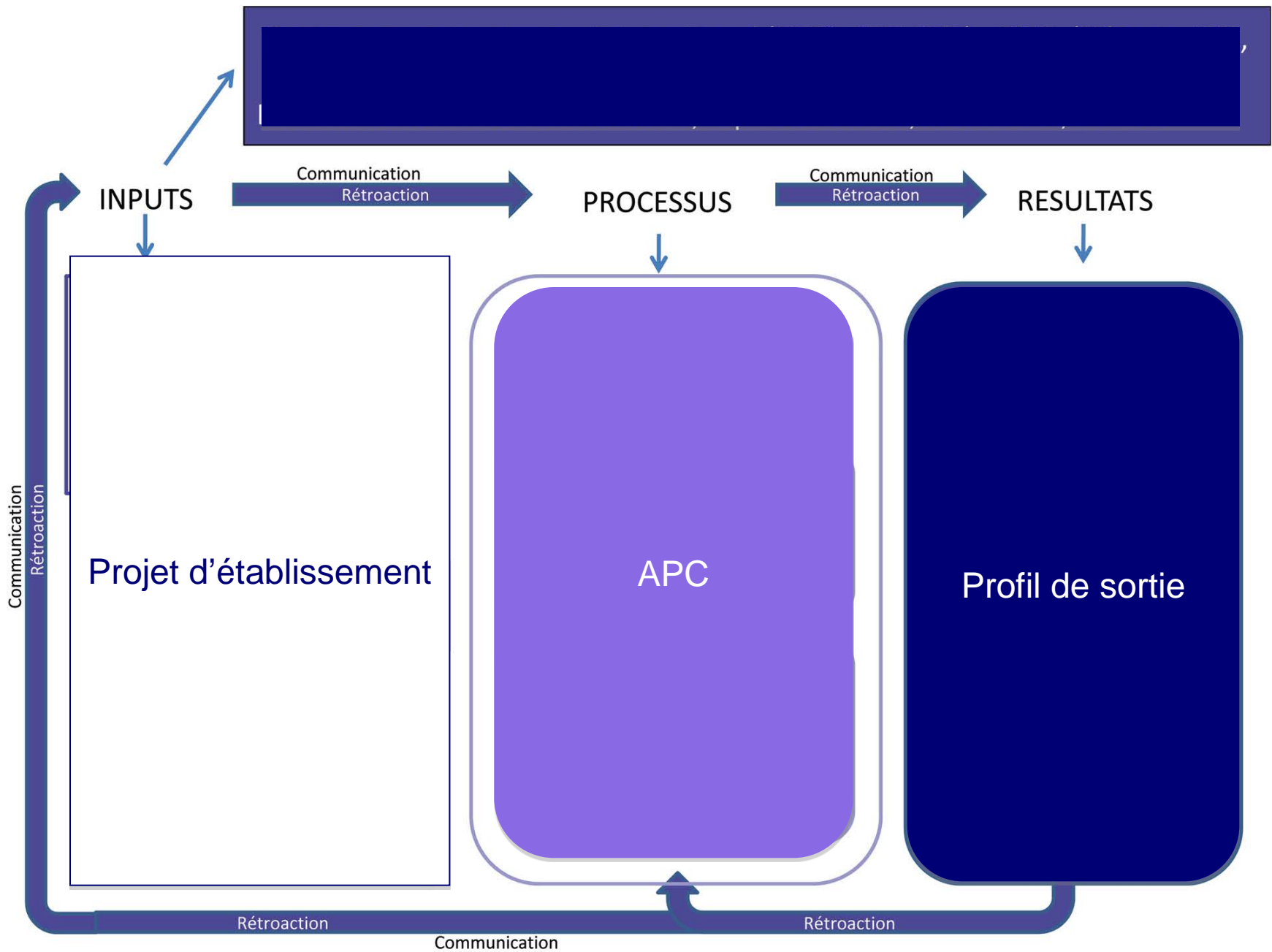
- Offre une vision globale après la décomposition du critère en de multiples descripteurs
- Aide au développement d'un programme cohérent exprimé en AA en lien avec un référentiel de compétences
- Dialogue entre les logiques « compétences » et « qualités »

Environnement externe : International (EEES, CEC, ESG) , FWB (Décrets, CFC, AEQES, Référentiels de compétences)  
Environnement interne : Contexte, représentations, ressources, valeurs



Environnement externe : International (EEES, CEC, ESG) , FWB (Décrets, CFC, AEQES, Référentiels de compétences)  
Environnement interne : Contexte, représentations, ressources, valeurs





Vision  
Missions  
Stratégie  
Leadership pédagogique  
APC



Logique participative  
Options méthodologiques



Rôles et fonctions  
Responsabilités  
de tous les acteurs, y  
compris de terrain

Les inputs



Travail en équipes pluridisciplinaires

Utilisation des pédagogies actives dans une logique intégrative

Evaluations intégrées des AA, en situations complexes, sur base de critères appropriés aux compétences

**Le processus**

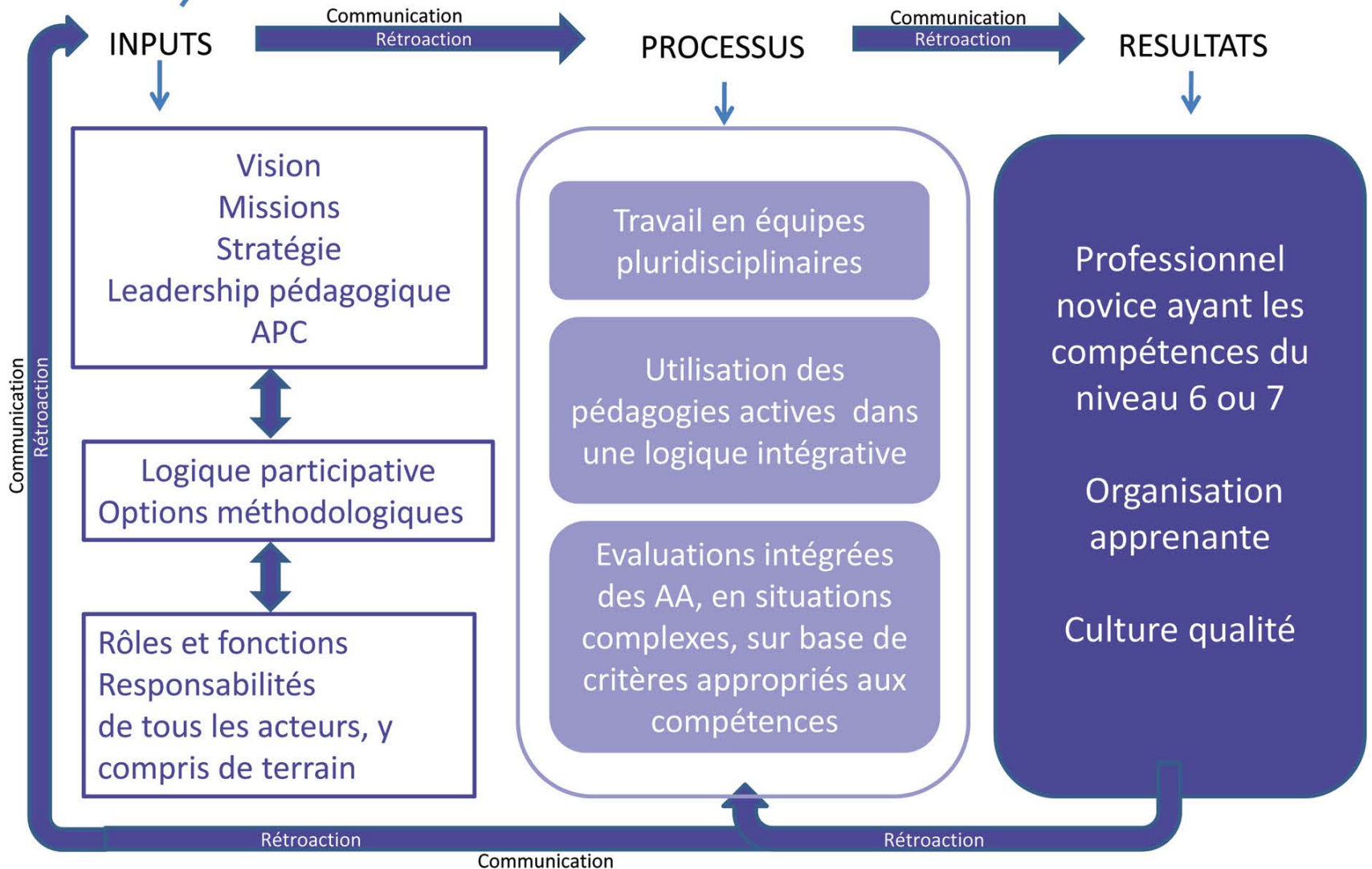
# Les résultats

Professionnel  
novice ayant les  
compétences du  
niveau 6 ou 7

Organisation  
apprenante

Culture qualité

Environnement externe : International (EEES, CEC, ESG) , FWB (Décrets, CFC, AEQES, Référentiels de compétences)  
Environnement interne : Contexte, représentations, ressources, valeurs



Acteurs du groupe	Institutions
HEINEN Elfriede, LEMENU Dominique, WYNANTS Anne-Marie	FédESuC
BONTE Catherine, BROGNIET Jean-Michel	Haute École Louvain en Hainaut
BUDO Marc	Haute École Groupe ICHEC-ISFS St Louis
d'HOOP Evelyne, BREEDSTRAET Sophie, COETSIER Christophe	Haute École Léonard de Vinci
de VILLERS Pierre	Haute École Galilée
DUJARDIN Cécile	École supérieure des Arts Saint-L Bruxelles
MATHELIN Catherine	Haute École Namur-Liège-Luxembourg
LANGOUCHE Muriel, MALCORPS Colette	Haute École EPHEC

# Quelques définitions

- **Critère** : énoncé décrivant ce qui devrait être ou ce qui est attendu en termes de fonctionnement ou de résultat. Un critère peut comporter plusieurs dimensions (in référentiel AEQES, Aubert-Lotarski, A.).
- **Descripteur de processus** : énoncé sous forme d'affirmation qui caractérise quantitativement ou qualitativement les actions et pratiques mises en œuvre pour atteindre un objectif fixé sur une période déterminée (ici cohérence du programme exprimé en AA)
- **Descripteur de résultat** : un énoncé sous forme d'affirmation qualitative ou quantitative qui permet de juger de ***l'atteinte de l'objectif*** et de ses impacts